

---

Ce tuto couture existe en vidéo sur la chaîne YOUTUBE de  
Poulettes Sisters, le lien est disponible sur le site :

[www.poulettes-sisters.fr](http://www.poulettes-sisters.fr)



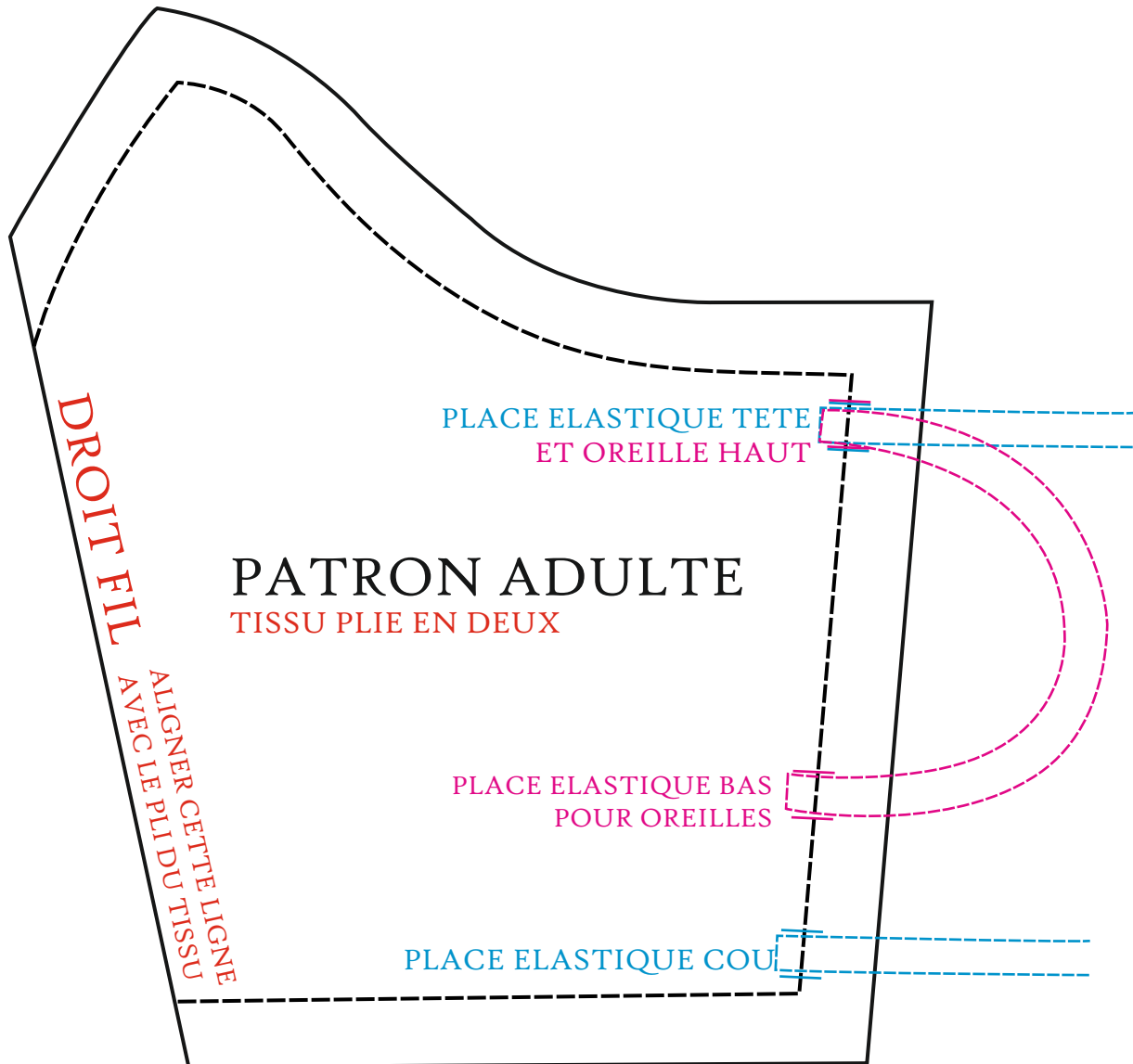
# Kit de Couture



## Masques Adulte et Enfant

# Tutoriel + Patronage Masque de protection en tissu

Voici le patronage ADULTE :



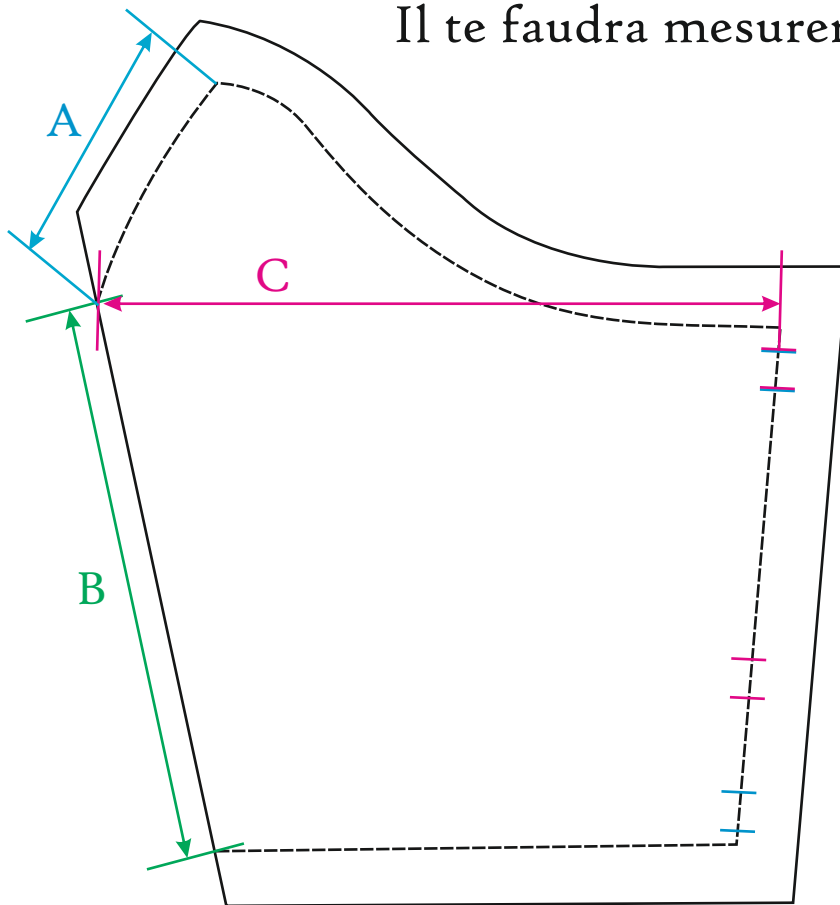
## Explications des différentes lignes :

- Ligne à suivre pour découper
- - - - Ligne à suivre pour coudre
- - - - Représentation des élastiques passant derrière la tête
- - - - Représentation des élastiques passant derrière les oreilles

# COMMENT MODIFIER LE PATRONNAGE POUR UN ENFANT :



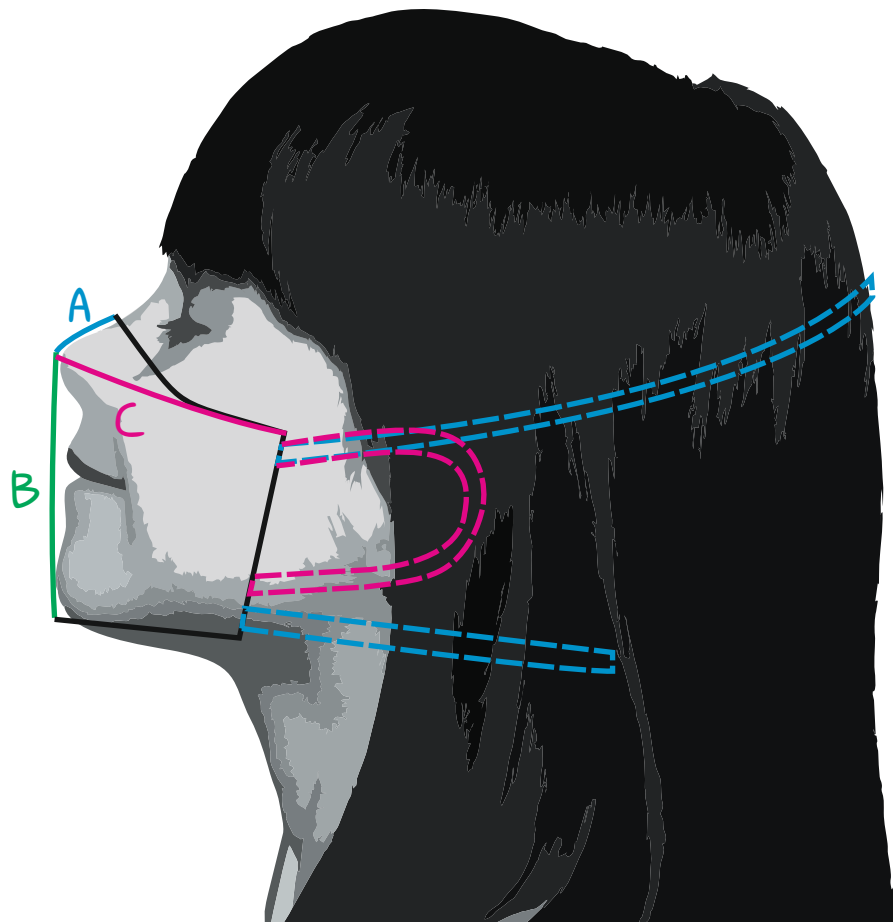
Il te faudra mesurer son visage comme ceci :



A : Longueur de la  
pointe du nez

B : Longueur du nez  
au bas du menton

C : Longueur de la pointe  
du nez a la joue

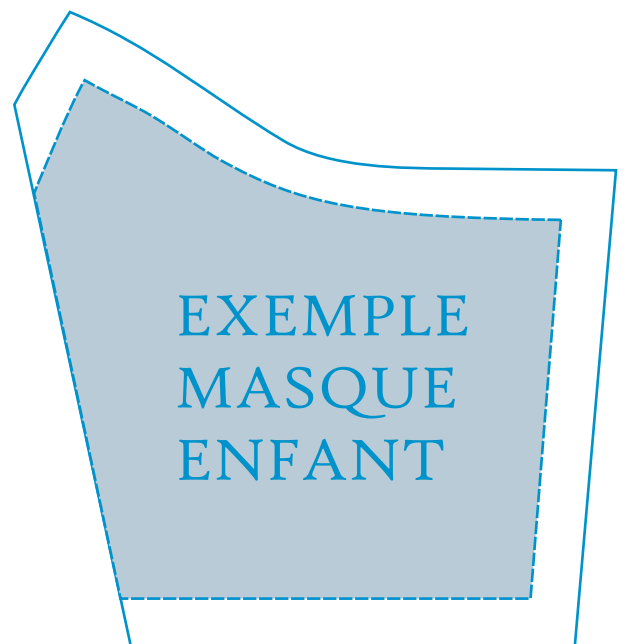
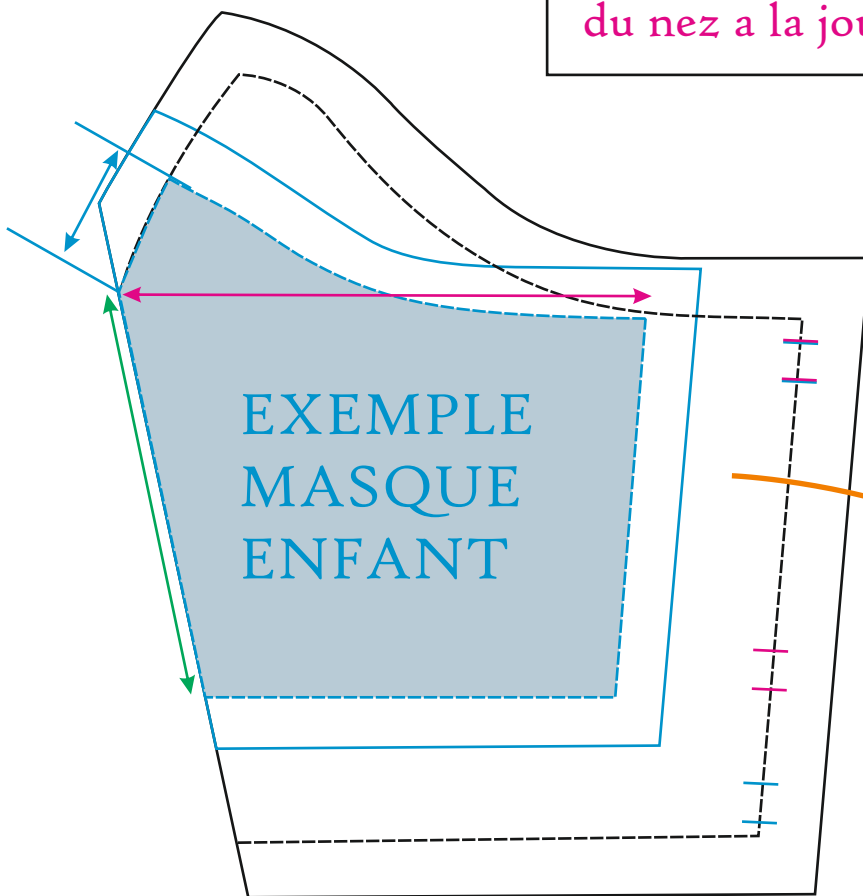


# EXEMPLE :

## Mesures prises sur mon fils de 9 ans



A : Longueur de la pointe du nez	1.5 CM
B : Longueur du nez au bas du menton	5.5 CM
C : Longueur de la pointe du nez a la joue	7 CM



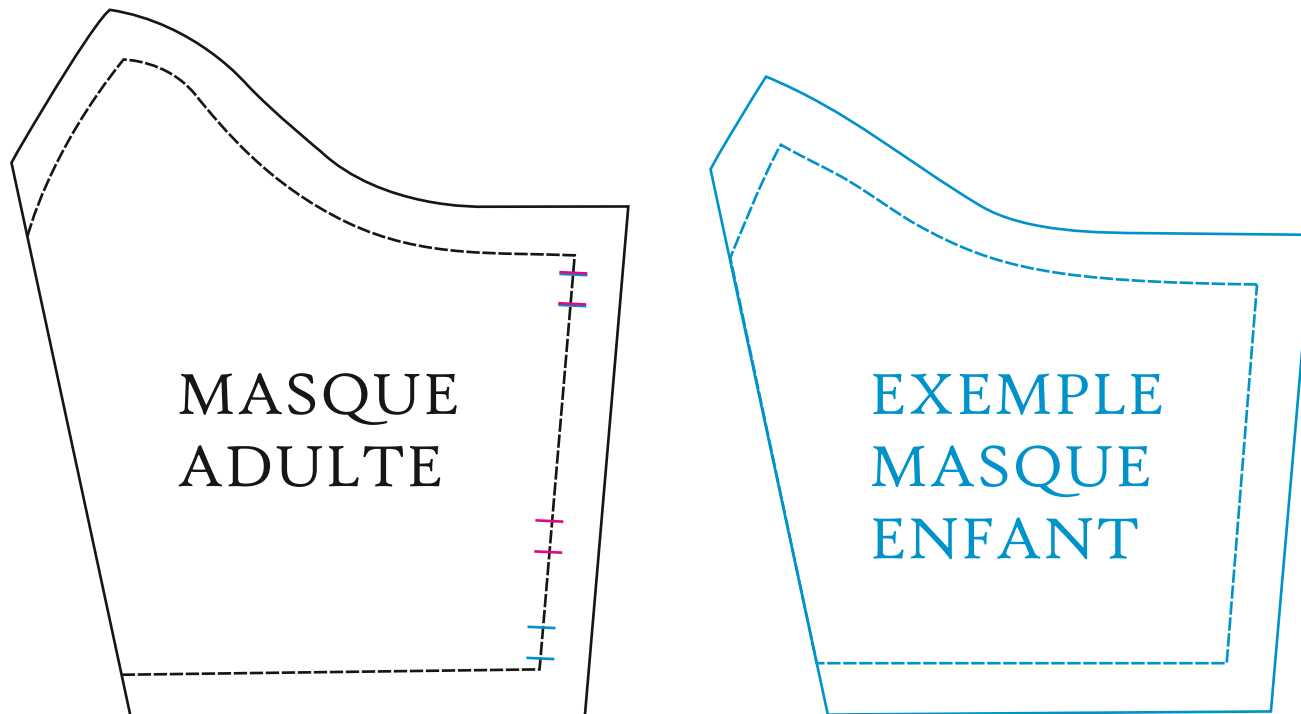
Tu vas avoir besoin d'un double décimètre, enfin une règle graduée quoi.

# Etape par Etape :



A / Si tu fais un masque pour ADULTE, découpe le patronage de la page 1.

A1 / Si tu fais un masque pour ENFANT, fait ton dessin de masque selon les mesures de ton enfant, suivant les instructions des pages 2 et 3.



B / Prends les 3 tissus différents et plie-les en deux comme ci-dessous et positionne le patronage au bord du pli :



# Etape par Etape :



C/ Trace le contour avec un crayon lavable ou le mieux une craie à patron.



↑  
Une craie à patron  
si tu ne sais pas, ça  
ressemble à ça.

D/ Découpe selon le contour et fait cela sur les 3 tissus.



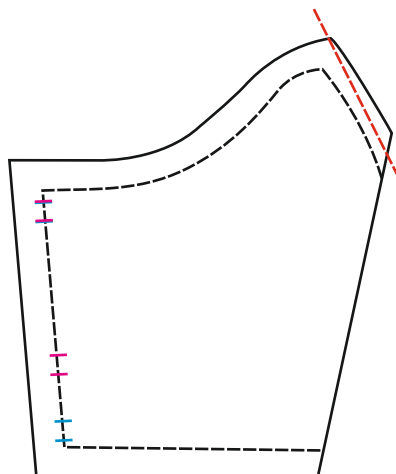
# Etape par Etape :



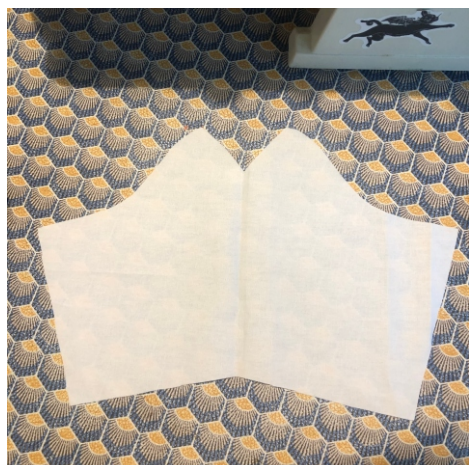
E / Prendre le morceau de doublure noire, plié en deux et coudre la pince du nez :



F / Dégrossir la valeur de couture pour éviter les sur-épaisseurs sur le nez :



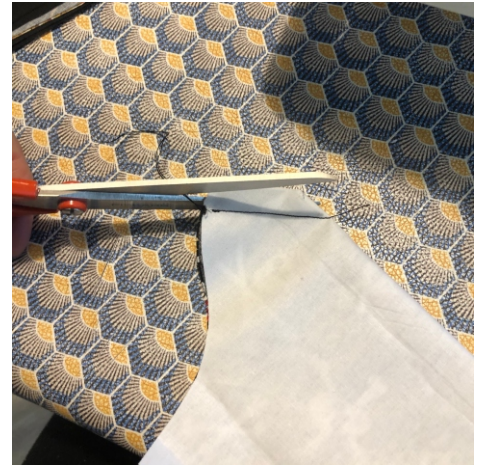
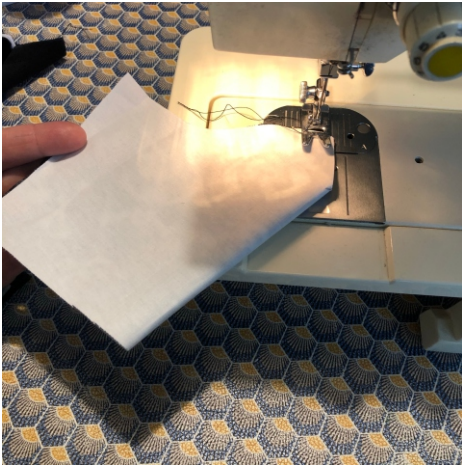
G / Poser la popeline antibactérienne blanche ouverte et superposer dessus le tissu à motif ouvert aussi, face motif visible, puis plier les deux épaisseurs ensemble pour que le motif soit au milieu :



# Etape par Etape :



H / Coudre la pince du nez et couper un peu la valeur de couture, comme pour la doublure.



Ensuite on on déplie et on pousse la pince pour faire ressortir la pointe du nez côté motif.



I / Puis, on vient superposer la doublure, couture visible face a vous, par dessus le morceau à motif et on positionne bien les pinces de nez l'une en face de l'autre.



On pose une épingle pour maintenir les pinces ensemble.



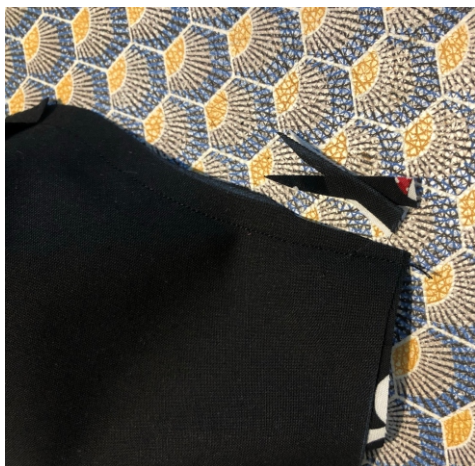
# Etape par Etape :



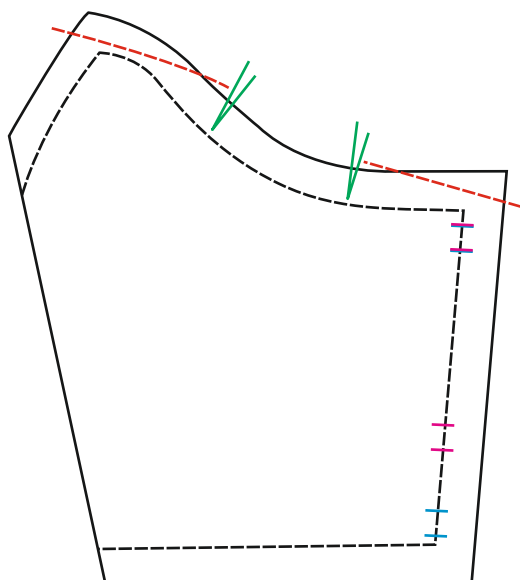
J / Puis, on épingle toute la ligne du haut, car nous allons la coudre :



K / Ensuite, on dégrossi les valeurs de couture, toujours pour éviter les sur-épaisseurs. Sur les extrémités, on biseaute le tissu sans trop s'approcher de la couture et on rabotte un peu l'arrondi du nez :



Et on crante dans les arrondis pour éviter la tension du tissu.



----- Suivre ces lignes pour la découpe des valeurs de coutures

— Montre où cranter  
= couper et faire un cran  
(sans couper la couture)

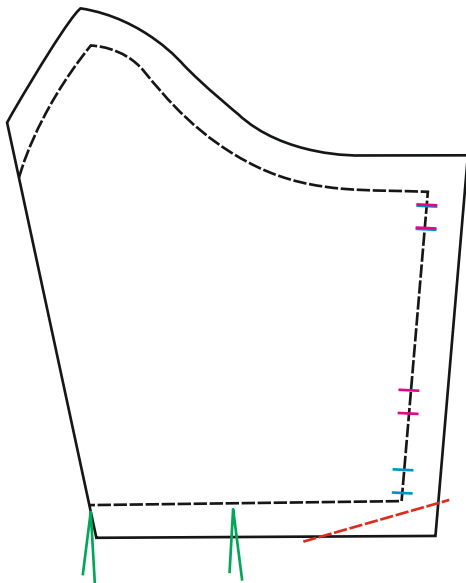
# Etape par Etape :



L / Epingler la ligne du bas, puis la coudre à la machine :



A nouveau, on dégrossi les angles et on crante :



- Suivre ces lignes pour la découpe des valeurs de coutures
- Montre où cranter = couper et faire un cran (sans couper la couture)

M / On retourne l'ouvrage :



# Etape par Etape :



N / Repasser au fer les coutures et plier les bords vers l'intérieur de chaque côté d'1 cm épingler et repasser, vous devez arriver à ça :



O / Il ne reste plus que les élastiques à coudre en fermant les côtés, voici le chemin à suivre avec la machine à coudre et glisser les élastiques au fur et à mesure que vous avancez :



----- Elastique tête : couper un morceau de 33 cm.

----- Elastique cou : couper un morceau de 22 cm.

----- Elastique oreilles : couper 2 morceaux de 18 cm.

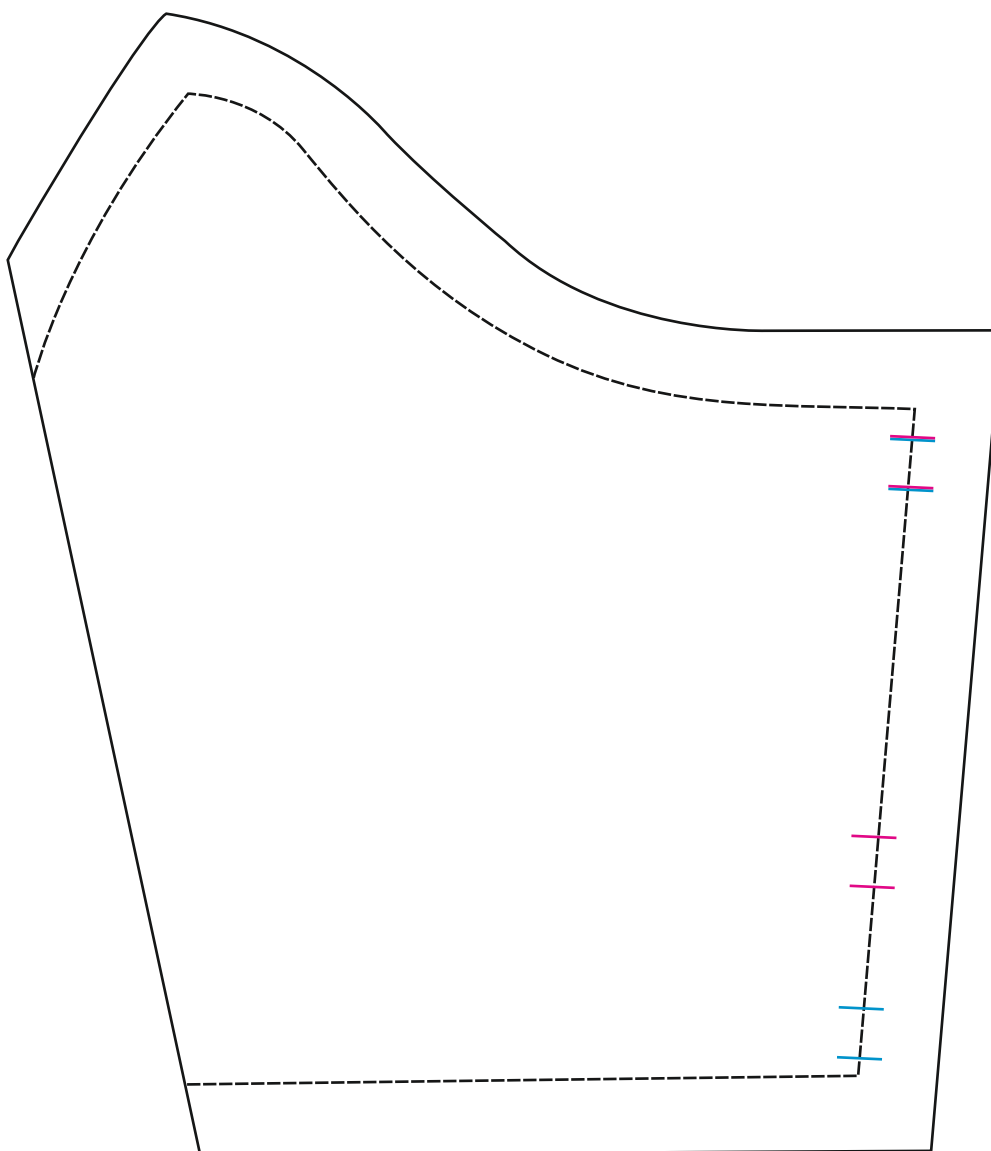
→ Sens de couture, chemin de la machine => coudre bien au bord à 2 / 3 mm

----- Couture

# Patron à imprimer :



Patronage ADULTE - Taille réelle - Imprimer sur feuille A4 classique.





Et voilà,  
Tu as réussi !  
You are amazing !  
You ROCK !

A bientôt  
Poulettement.  
A.Andréa

[www.poulettes-sisters.fr](http://www.poulettes-sisters.fr)